

ZARZĄDZENIE NR IV/89/15

BURMISTRZA MIASTA I GMINY SOLEC KUJAWSKI

Z DNIA 30 CZERWCA 2015 ROKU

w sprawie zmian w regulaminie organizacyjnym Miejsko-Gminnego Ośrodka Pomocy Społecznej w Solcu Kujawskim

Na podstawie art. 33 ust. 2 ustawy z dnia 8 marca 1990 o samorządzie gminnym (Dz.U. z 2013 roku, poz. 594 ze zm.)¹ w oparciu o § 13 ust. 1 Statutu Miejsko-Gminnego Ośrodka Pomocy Społecznej w Solcu Kujawskim, wprowadzonego w życie Uchwałą Nr VI/60/15 Rady Miejskiej w Solcu Kujawskim z dnia 12 czerwca 2015 roku w sprawie uchwalenia Statutu Miejsko-Gminnego Ośrodka Pomocy Społecznej w Solcu Kujawskim

ZARZĄDZAM, CO NASTĘPUJE:

§1

1. W regulaminie organizacyjnym Miejsko-Gminnego Ośrodka Pomocy Społecznej w Solcu Kujawskim wprowadzonym Zarządzeniem Nr IV/38/14 Burmistrza Miasta i Gminy Solec Kujawski z dnia 31 grudnia 2014r. w sprawie uchwalenia regulaminu organizacyjnego Miejsko – Gminnego Ośrodka Pomocy Społecznej w Solcu Kujawskim, wprowadza się następujące zmiany:

1) w § 9 ust. 2 zmienia się pkt 4 w brzmieniu:

„4) sekcją świadczeń rodzinnych i spraw alimentacyjnych ;”

2) w § 10 dokonuje się poprawki w numeracji ustępów:

było: „2. Zastępca dyrektora podlega bezpośrednio dyrektorowi Ośrodka.”
w/być: „3. Zastępca dyrektora podlega bezpośrednio dyrektorowi Ośrodka.”

3) w § 16 ust. 2 po wyrazie „Ośrodka” dodaje się wyraz „określa” i nadaje się mu brzmienie:

„2. Strukturę organizacyjną Ośrodka określa załącznik nr 1 do regulaminu.”

4) w § 18 ust. 1 pkt 1 zmienia się treść litery e) w brzmieniu:

„e) sekcja świadczeń rodzinnych i spraw alimentacyjnych, ul. 29 Listopada 12 – RA;”

5) w § 23 zmienia się ust. 1, ust. 2, ust. 3, w brzmieniu:

¹

„1. Pracą sekcji świadczeń rodzinnych i spraw alimentacyjnych kieruje kierownik sekcji.
2. Kierownik sekcji świadczeń rodzinnych i spraw alimentacyjnych sprawuje bezpośredni nadzór nad sekcją. Kierownik sekcji posiada upoważnienie wydane przez dyrektora Ośrodka do gospodarowania środkami finansowymi w zakresie działu 85 rozdziału 85212 § 3110 - świadczenia rodzinne, świadczenia z funduszu alimentacyjnego; działu 85 rozdziału 85213 § 2010 – składka na ubezpieczenie zdrowotne.

3. Do zadań sekcji świadczeń rodzinnych i spraw alimentacyjnych należy, w szczególności:

- 1) sporządzanie bilansu potrzeb w zakresie świadczeń rodzinnych oraz świadczeń z funduszu alimentacyjnego, zasiłków dla opiekunów,
- 2) prowadzenie postępowań w sprawie przyznawania i wypłacania świadczeń rodzinnych i świadczeń z funduszu alimentacyjnego, zasiłków dla opiekunów, w szczególności:
 - a) przyjmowanie i rejestrowanie wniosków o świadczenia rodzinne i świadczenia z funduszu alimentacyjnego, zasiłki dla opiekunów,
 - b) prowadzenie bieżących rozliczeń finansowych z komornikami w sprawach wypłaconych świadczeń z funduszu alimentacyjnego,
 - c) opracowywanie decyzji w sprawach świadczeń z funduszu alimentacyjnego, świadczeń rodzinnych, zasiłków dla opiekunów,
 - d) terminowe załatwianie wpływającej korespondencji,
 - e) przygotowywanie list wypłat osób uprawnionych do świadczeń z funduszu alimentacyjnego, świadczeń rodzinnych, zasiłków dla opiekunów.”

6) w § 23 zmienia się ust. 5, w brzmieniu:

„5. Dokonywanie analizy realizacji zadań z zakresu świadczeń rodzinnych, postępowania wobec dłużników alimentacyjnych i wypłat świadczeń z funduszu alimentacyjnego oraz zasiłków dla opiekunów.”

7) w § 26 ust. 1 zmienia się treść pkt 11 w brzmieniu:

„11) realizacja procedury „Niebieskie Karty”.”

8) zmienia się treść załącznika nr 1 do regulaminu organizacyjnego Miejsko-Gminnego Ośrodka Pomocy Społecznej w Solcu Kujawskim wprowadzonym Zarządzeniem Nr IV/38/14 Burmistrza Miasta i Gminy Solec Kujawski z dnia 31 grudnia 2014r. w sprawie uchwalenia regulaminu organizacyjnego Miejsko – Gminnego Ośrodka Pomocy Społecznej w Solcu Kujawskim w brzmieniu stanowiącym załącznik nr 1 do niniejszego zarządzenia.

9) zmienia się treść załącznika nr 2 do regulaminu organizacyjnego Miejsko-Gminnego Ośrodka Pomocy Społecznej w Solcu Kujawskim wprowadzonym Zarządzeniem Nr IV/38/14 Burmistrza Miasta i Gminy Solec Kujawski z dnia 31 grudnia 2014r. w sprawie uchwalenia regulaminu organizacyjnego Miejsko – Gminnego Ośrodka Pomocy Społecznej w Solcu Kujawskim w brzmieniu stanowiącym załącznik nr 2 do niniejszego zarządzenia.

§2

Wykonanie zarządzenia powierza się Dyrektorowi Miejsko-Gminnego Ośrodka Pomocy Społecznej w Solcu Kujawskim.

§3

Zarządzenie wchodzi w życie z dniem 1 lipca 2015 roku.

BURMISTRZ

mgr inż. Teresa Substyk

„Załącznik nr 2
do Regulaminu Organizacyjnego
Miejsko-Gminnego Ośrodka
Pomocy Społecznej w Solcu Kujawskim

**LICZBA ETATÓW MIEJSKO-GMINNEGO OŚRODKA POMOCY SPOŁECZNEJ W
SOLCU KUJAWSKIM**

1.	Dyrektor	1
2.	Zastępca dyrektora	1
3.	Sekcja ekonomiczna	4
4.	Sekcja administracyjna i świadczeń społecznych	5
5.	Sekcja pracy socjalnej z rodziną	6
6.	Sekcja usług socjalnych	6
7.	Sekcja pomocy instytucjonalnej i opiekuńczej	10,25
8.	Sekcja świadczeń rodzinnych i spraw alimentacyjnych	3,5
9.	samodzielne stanowisko ds. przeciwdziałania przemocy w rodzinie – pedagog	1
10.	placówki pomocy socjoterapeutycznej dla dzieci z rodzin z problemem alkoholowym w Solcu Kujawskim - świetlice	2
11.	Warsztat Terapii Zajęciowej	9,35

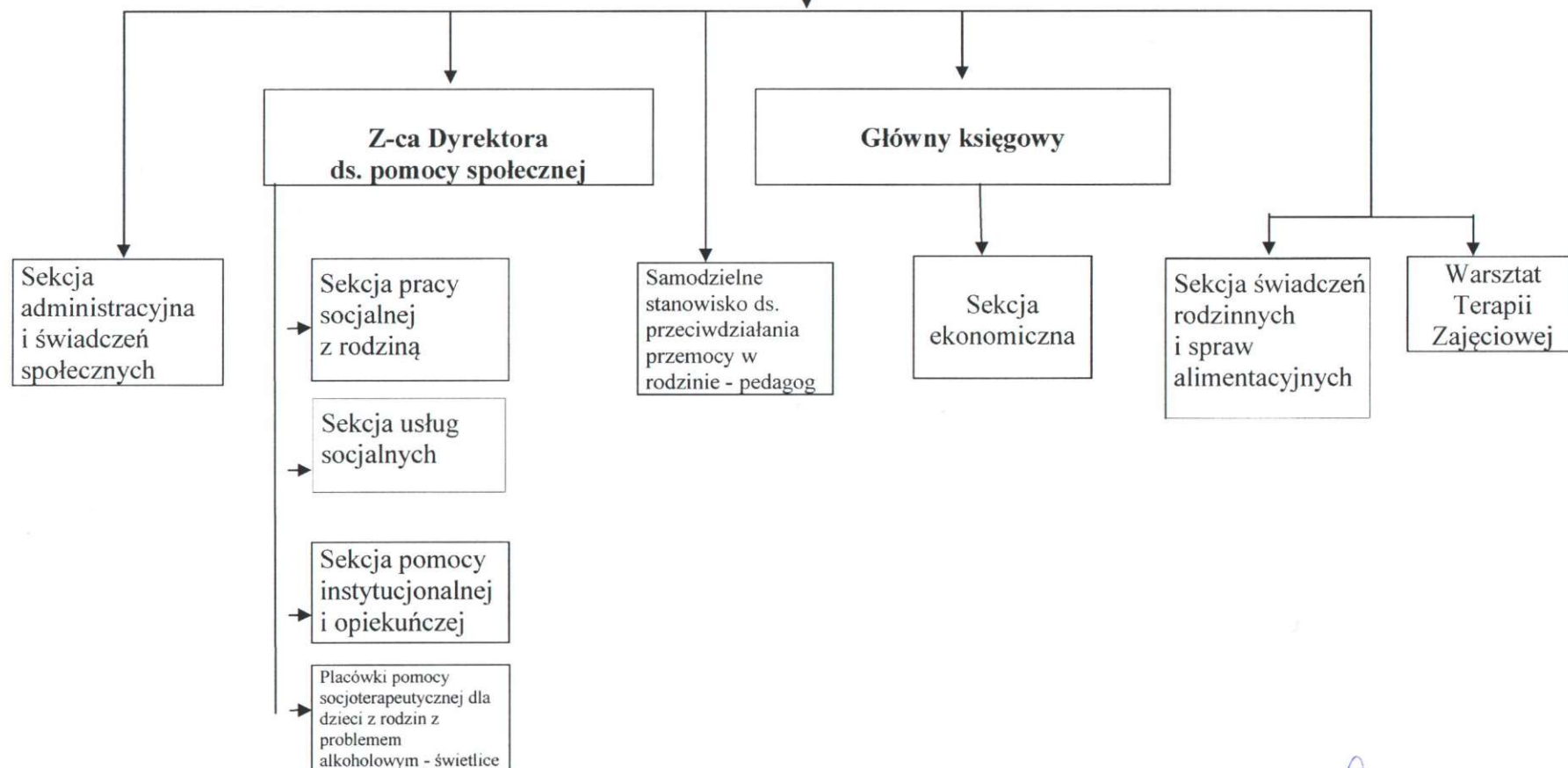
Łącznie: 49,10 et. ,,

BURMISTRZ

mgr inż. Teresa Subtyk

**STRUKTURA ORGANIZACYJNA MIEJSKO-GMINNEGO OŚRODKA POMOCY SPOŁECZNEJ
W SOLCU KUJAWSKIM**

DYREKTOR



BURMISTRZ

mgr inż. Teresa Substyk

ZARZĄDZENIE NR IV/89/15

BURMISTRZA MIASTA I GMINY SOLEC KUJAWSKI

Z DNIA 30 CZERWCA 2015 ROKU

w sprawie zmian w regulaminie organizacyjnym Miejsko-Gminnego Ośrodka Pomocy Społecznej w Solcu Kujawskim

Na podstawie art. 33 ust. 2 ustawy z dnia 8 marca 1990 o samorządzie gminnym (Dz.U. z 2013 roku, poz. 594 ze zm.)¹ w oparciu o § 13 ust. 1 Statutu Miejsko-Gminnego Ośrodka Pomocy Społecznej w Solcu Kujawskim, wprowadzonego w życie Uchwałą Nr VI/60/15 Rady Miejskiej w Solcu Kujawskim z dnia 12 czerwca 2015 roku w sprawie uchwalenia Statutu Miejsko-Gminnego Ośrodka Pomocy Społecznej w Solcu Kujawskim

ZARZĄDZAM, CO NASTĘPUJE:

§1

1. W regulaminie organizacyjnym Miejsko-Gminnego Ośrodka Pomocy Społecznej w Solcu Kujawskim wprowadzonym Zarządzeniem Nr IV/38/14 Burmistrza Miasta i Gminy Solec Kujawski z dnia 31 grudnia 2014r. w sprawie uchwalenia regulaminu organizacyjnego Miejsko – Gminnego Ośrodka Pomocy Społecznej w Solcu Kujawskim, wprowadza się następujące zmiany:

1) w § 9 ust. 2 zmienia się pkt 4 w brzmieniu:

„4) sekcją świadczeń rodzinnych i spraw alimentacyjnych ;”

2) w § 10 dokonuje się poprawki w numeracji ustępów:

było: „2. Zastępca dyrektora podlega bezpośrednio dyrektorowi Ośrodka.”
w/być: „3. Zastępca dyrektora podlega bezpośrednio dyrektorowi Ośrodka.”

3) w § 16 ust. 2 po wyrazie „Ośrodka” dodaje się wyraz „określa” i nadaje się mu brzmienie:

„2. Strukturę organizacyjną Ośrodka określa załącznik nr 1 do regulaminu.”

4) w § 18 ust. 1 pkt 1 zmienia się treść litery e) w brzmieniu:

„e) sekcja świadczeń rodzinnych i spraw alimentacyjnych, ul. 29 Listopada 12 – RA;”

5) w § 23 zmienia się ust. 1, ust. 2, ust. 3, w brzmieniu:

¹

Zmiana Dz.U.2013.645, Dz.U.2013.1318, Dz.U.2014.379, Dz.U.2014.1072

„1. Pracą sekcji świadczeń rodzinnych i spraw alimentacyjnych kieruje kierownik sekcji.
2. Kierownik sekcji świadczeń rodzinnych i spraw alimentacyjnych sprawuje bezpośredni nadzór nad sekcją. Kierownik sekcji posiada upoważnienie wydane przez dyrektora Ośrodka do gospodarowania środkami finansowymi w zakresie działu 85 rozdziału 85212 § 3110 - świadczenia rodzinne, świadczenia z funduszu alimentacyjnego; działu 85 rozdziału 85213 § 2010 – składka na ubezpieczenie zdrowotne.

3. Do zadań sekcji świadczeń rodzinnych i spraw alimentacyjnych należy, w szczególności:

- 1) sporządzanie bilansu potrzeb w zakresie świadczeń rodzinnych oraz świadczeń z funduszu alimentacyjnego, zasiłków dla opiekunów,
- 2) prowadzenie postępowań w sprawie przyznawania i wypłacania świadczeń rodzinnych i świadczeń z funduszu alimentacyjnego, zasiłków dla opiekunów, w szczególności:
 - a) przyjmowanie i rejestrowanie wniosków o świadczenia rodzinne i świadczenia z funduszu alimentacyjnego, zasiłki dla opiekunów,
 - b) prowadzenie bieżących rozliczeń finansowych z komornikami w sprawach wypłaconych świadczeń z funduszu alimentacyjnego,
 - c) opracowywanie decyzji w sprawach świadczeń z funduszu alimentacyjnego, świadczeń rodzinnych, zasiłków dla opiekunów,
 - d) terminowe załatwianie wpływającej korespondencji,
 - e) przygotowywanie list wypłat osób uprawnionych do świadczeń z funduszu alimentacyjnego, świadczeń rodzinnych, zasiłków dla opiekunów.”

6) w § 23 zmienia się ust. 5, w brzmieniu:

„5. Dokonywanie analizy realizacji zadań z zakresu świadczeń rodzinnych, postępowania wobec dłużników alimentacyjnych i wypłat świadczeń z funduszu alimentacyjnego oraz zasiłków dla opiekunów.”

7) w § 26 ust. 1 zmienia się treść pkt 11 w brzmieniu:

„11) realizacja procedury „Niebieskie Karty”.”

8) zmienia się treść załącznika nr 1 do regulaminu organizacyjnego Miejsko-Gminnego Ośrodka Pomocy Społecznej w Solcu Kujawskim wprowadzonym Zarządzeniem Nr IV/38/14 Burmistrza Miasta i Gminy Solec Kujawski z dnia 31 grudnia 2014r. w sprawie uchwalenia regulaminu organizacyjnego Miejsko – Gminnego Ośrodka Pomocy Społecznej w Solcu Kujawskim w brzmieniu stanowiącym załącznik nr 1 do niniejszego zarządzenia.

9) zmienia się treść załącznika nr 2 do regulaminu organizacyjnego Miejsko-Gminnego Ośrodka Pomocy Społecznej w Solcu Kujawskim wprowadzonym Zarządzeniem Nr IV/38/14 Burmistrza Miasta i Gminy Solec Kujawski z dnia 31 grudnia 2014r. w sprawie uchwalenia regulaminu organizacyjnego Miejsko – Gminnego Ośrodka Pomocy Społecznej w Solcu Kujawskim w brzmieniu stanowiącym załącznik nr 2 do niniejszego zarządzenia.

§2

Wykonanie zarządzenia powierza się Dyrektorowi Miejsko-Gminnego Ośrodka Pomocy Społecznej w Solcu Kujawskim.

§3

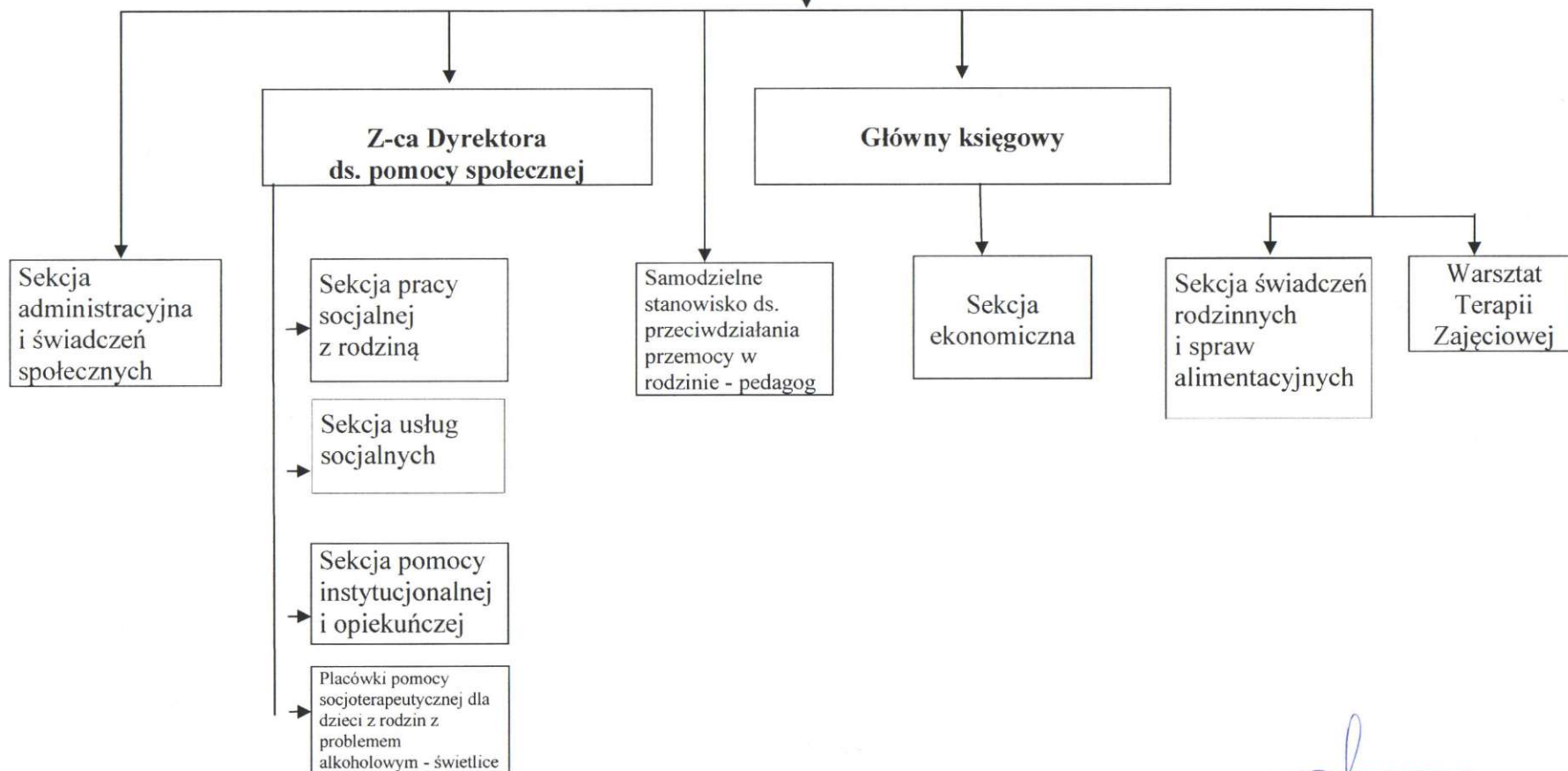
Zarządzenie wchodzi w życie z dniem 1 lipca 2015 roku.

BURMISTRZ

mgr inż. Teresa Substyk

**STRUKTURA ORGANIZACYJNA MIEJSKO-GMINNEGO OŚRODKA POMOCY SPOŁECZNEJ
W SOLCU KUJAWSKIM**

DYREKTOR



BURMISTRZ

[Signature]
mgr inż. Teresa Substyk

„Załącznik nr 2
do Regulaminu Organizacyjnego
Miejsko-Gminnego Ośrodka
Pomocy Społecznej w Solcu Kujawskim

**LICZBA ETATÓW MIEJSKO-GMINNEGO OŚRODKA POMOCY SPOŁECZNEJ W
SOLCU KUJAWSKIM**

1.	Dyrektor	1
2.	Zastępca dyrektora	1
3.	Sekcja ekonomiczna	4
4.	Sekcja administracyjna i świadczeń społecznych	5
5.	Sekcja pracy socjalnej z rodziną	6
6.	Sekcja usług socjalnych	6
7.	Sekcja pomocy instytucjonalnej i opiekuńczej	10,25
8.	Sekcja świadczeń rodzinnych i spraw alimentacyjnych	3,5
9.	samodzielne stanowisko ds. przeciwdziałania przemocy w rodzinie – pedagog	1
10.	placówki pomocy socjoterapeutycznej dla dzieci z rodzin z problemem alkoholowym w Solcu Kujawskim - świetlice	2
11.	Warsztat Terapii Zajęciowej	9,35

Łącznie: 49,10 et. „

BURMISTRZ

mgr inż. Teresa Substyk